



The logo for 'Proprietary CLASS' features a stylized grey city skyline above a green wave. The word 'Proprietary' is in blue, and 'CLASS' is in red with a white sailboat icon integrated into the letter 'A'. A blue wave is at the bottom.

Proprietary CLASS

Passioni del tempo libero

Congratulazioni ... per il tuo acquisto in timesharing nautico



Con la tua multiproprietà accederai a molti servizi che ridaranno alle tue Vacanze al Mare

Flessibilità di decidere quando partire e con chi

Libertà di andare dove vuoi e con chi vuoi

Risparmio di tempo e denaro

Guadagno nel tempo e nessuna perdita di risparmi

Zero pensieri ... ci prendiamo cura della tua barca e della tua vacanza



Ottima scelta per godersi il ... Mare

La Classe ... della tua proprietà è un cuore d'oro



Ti consentirà di scambiarla con le proposte

I n v e n t o r y

Il Catalogo delle Proprietà

Un raccoglitore di proprietà private ad interesse turistico
messe a disposizione dai nostri Soci

Mare

Montagna

Città d'Arte

... In Più

Affitti la tua proprietà

Noi ti garantiamo il 4%

Cedi il tuo periodo

Ad un amico o un parente

Rivendi la tua proprietà

In qualsiasi momento e riprendi il tuo investimento

+ Class

Richiedi più settimane extra * o entusiasmanti week end per i tuoi amici a prezzi imbattibili

100 € p/s



200 € p/s



400 € p/s



1000 € p/s



* In base alle disponibilità al momento della richiesta.

I prezzi indicati si riferiscono per persona a settimana e possono subire variazioni o supplementi extra . Per week-end il prezzo indicato viene calcolato al 50% .

... Service Club

Proprietary Class è una realtà che vuole operare su mercati fino ad ora inesplorati ... un modello nuovo in Europa che vuole essere l' alternativa ad una fase vista e rivista del settore turistico.

L'espressione di questo nuovo modello La "**Comproprietà Nautica**" sull'esclusive imbarcazioni da diporto consultabili nella sezione In vetrina.

Scoprirete come realizzare i vostri sogni di mare ma senza sopportare costi elevatissimi di acquisto e manutenzione.

Ti proponiamo l'acquisto dei giorni di barca che ti servono che riusciranno a soddisfare ogni tipo di capriccio lascia che a tutto il resto pensiamo noi !

Affitto Garantito del 4% su tutte le Quote per soddisfare quel cliente che non sempre usa i suoi giorni di proprietà, ottimo per chi vuole investire senza rinunciare ai servizi del Club.

Scambio su tutte le nostre formule per offrire il meglio tra le alternative della nostra flotta, con la possibilità di scambiare il periodo e l'imbarcazione.

Rivendiamo le quote di proprietà al prezzo pattuito.

Circuito Internazionale di Scambi è Affitti tra proprietari di ogni tipo con servizi di prenotazione facile e sicura consultabili nella sezione **Inventory**.

Charter per rispondere alle richieste del mordi e fuggi offrendovi tra i Boats dei nostri Partners quello che più si adatta alla vostra crociera.

Gestione diretta della flotta con o senza equipaggio, il tutto organizzato con cura ed offrendovi la nostra assistenza sia in partenza che in arrivo dai porti con un forte senso al risparmio condiviso a tutti i comproprietari delle nostre grandi barche.

Porto dopo un'organizzazione itinerante delle crociere con partenza dal porto di approdo del precedente proprietario.

SOCIO

Non hai speso tanto per l'acquisto del tuo Yacht

Hai il tuo periodo per sempre

Se non puoi utilizzarlo lo scambi o lo affitti

Puoi richiedere settimane aggiuntive

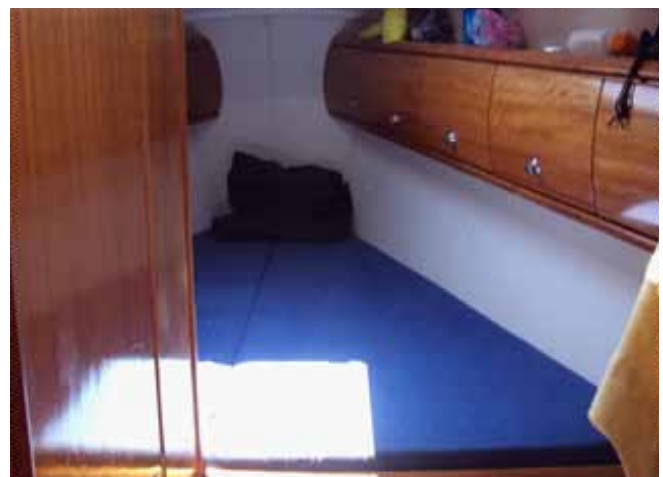
Risparmi anche sulla gestione

... Le Nostre Proposte in Comproprietà

BAVARIA 36 Cruiser



Le foto illustrate non sono necessariamente corrispondenti alle imbarcazioni commercializzate al momento. Per aggiornamenti sulle proposte e disponibilità dei periodi: www.proprietaryclass.it



lunghezza mt 11,40

I punti a suo Vantaggio ...

È una Barca a Vela a dimensione d'uomo ...

Facilità di manovre ...

Dotata di ogni comfort per tutta la famiglia ...

Costi di acquisto e mantenimento molto bassi ...

Ideale per 4/5 persone ma può portarne fino a 8 ...

BAVARIA 47





lunghezza mt 14,68

I punti a suo Vantaggio ...

Una buona barca, un po' lenta con venti leggeri, ma molto spaziosa e comoda per la crociera ...

È dotata di ogni comfort per soddisfare ogni esigenza ...

Ha tre servizi igienici, di cui uno dotato di ampia doccia ...

Tre cabine, di cui una armatoriale molto ampia ancora divisibile ...

Ottimo per 6 pax ma può trasportarne fino a 10 ...

CRANCHI Zaffiro 34



— |—————| lunghezza mt 11,21 |—————|



I punti a suo Vantaggio ...

È un piccolo Yacht molto confortevole ...

Dispone di due ampie cabine di cui una armatoriale ...

Consumi bassi in velocità di crociera ...

I motori Volvo penta hp 260, molto silenziosi, consentono lunghe crociere di medio raggio con assoluta comodità o velocità sostenuta ...

Il comodo prendisole a prua regala lunghe tintarelle per due ...

Facilità di manovre ...

Costi di acquisto e di mantenimento molto bassi ...

Il suo stile interno sorprende anche i grandi della sua classe ...

Ampio tavolo per ospitare da dalle 6 alle 8 persone ...

Ideale per 4 persone ...

GOBBI ATLANTIS 425 SC





— lunghezza mt 13,70 —

I punti a suo Vantaggio ...

Un'esibizione di eleganza e spazio. Le zone prendisole si estendono con grande ampiezza a prua e a poppa. Il pozzetto ha linee armoniose che bene si legano con lo stile sportivo della barca ...

La spesa per l'acquisto della comproprietà è più corposa ma quello che sorprende di questo Yacht è l'eleganza, lo stile, la classe e la sportività senza tralasciare il comfort ...

In tradizionale € 400.000,00 ... in Comproprietà da € 30.000,00 ...

BERTI FLY 48



In Nuova Consegna





L'espressione di un piccolo sogno che diventa realtà ...
... Incantevole armonia di Benessere e Comfort ...
In tradizionale € 700.000,00 + iva
In Comproprietà da € 67.800,00 + iva



... Management

Le nostre proposte includono tutto quanto necessita la crociera di medio e lungo raggio fino all'assistenza sia in partenza che in arrivo.

A tutti i Soci comproprietari chiediamo di contribuire alle spese annuali di manutenzione ordinaria e straordinaria di ogni quota acquisita tenendo ben presente che alla voce G.O.S. (Gestione Ordinaria e Straordinaria) includiamo anche una polizza assicurativa per infortuni e rischi adatta a ogni vacanza-crociera che i nostri comproprietari intendono fare.

Nei dettagli il G.O.S. è l'insieme di voci che permette di godersi in tutta tranquillità i periodi di comproprietà acquistati calcolate secondo il principio del massimo utilizzo e costi notevolmente ridotti equamente divisi a tutti i partecipanti alla proprietà.

Per chi non avesse i requisiti indispensabili per la navigazione il G.O.S.-plus rappresenta la spesa supplementare che copre ogni eventualità. La gestione a partire da poco più di € 1.000,00/anno.

- Spese Ordinarie di mantenimento
- Spese Straordinarie d'intervento
- Pulizia, Carico/Scarico servitù
- Polizza Assicurativa
- Affiliazione al Circuito Internazionale di Scambi del Club
- Assistenza in Partenza e Arrivo
- Equipaggio necessario e spese portuali extra (plus)
- Servizi portuali di primo stazionamento inclusi
- Servizi Club





Cell. 3493437138 - 3935049770
www.proprietaryclass.it - info@proprietaryclass.it